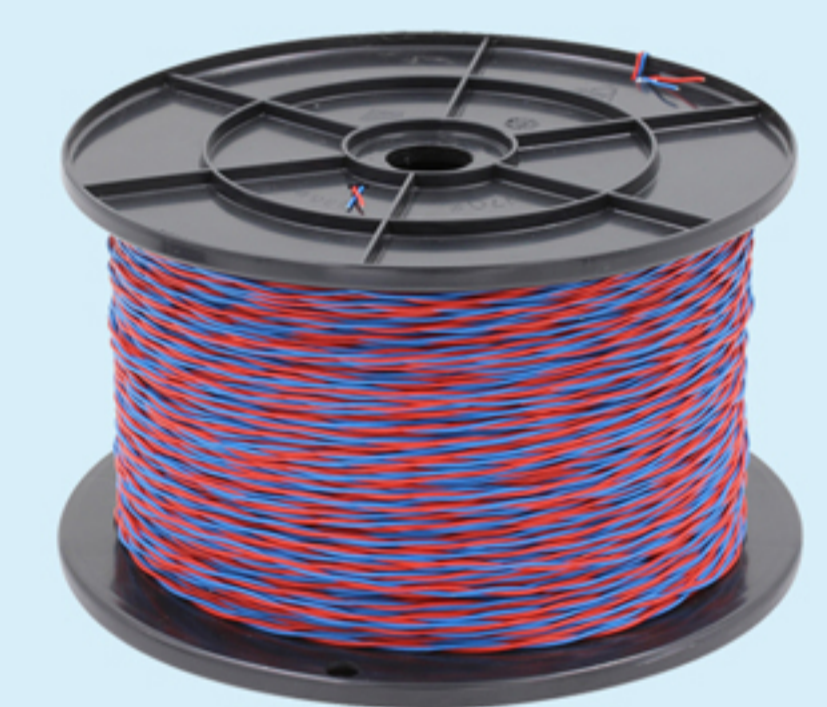
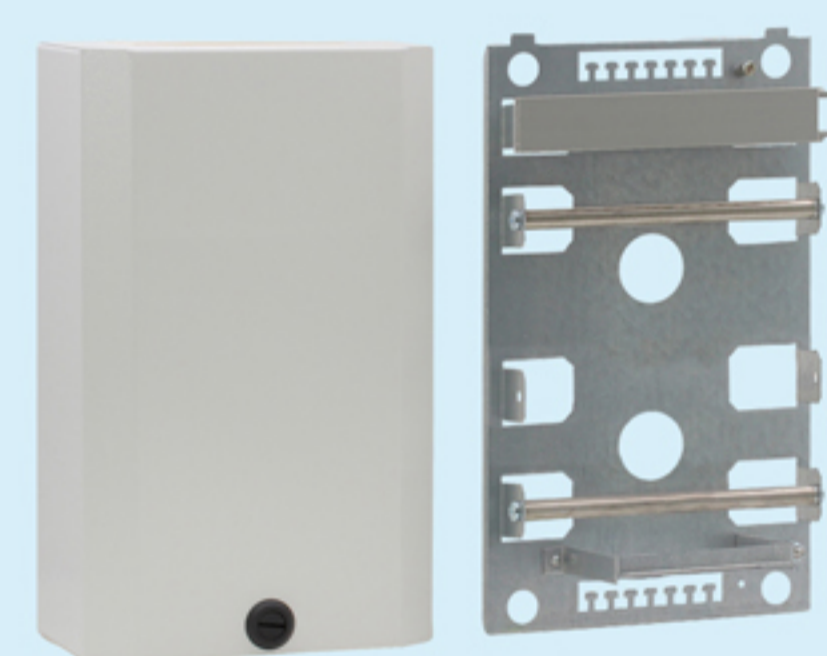
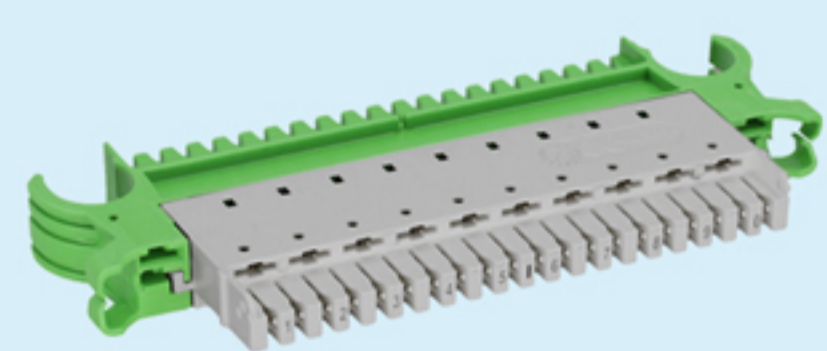
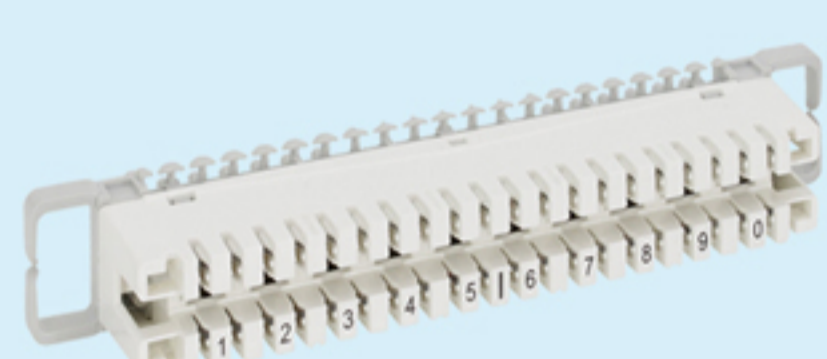




Sehr geehrte Kundinnen & Kunden,

wie Ihnen wahrscheinlich nicht entgangen ist, wird der weltweite Markt für Fernmeldeprodukte derzeit von massiven Umbrüchen beherrscht, was bei den Anwendern vielerorts für Unsicherheit sorgt. In diesem Zusammenhang möchten und können wir Ihnen versichern, dass wir als Ihr Partner auch in Zukunft in der Lage sein werden, Ihren Bedarf an Fernmelde-Produkten vollumfänglich zu decken.

Eine Übersicht unseres Sortiments an Fernmeldeprodukten:



LSA-Baureihe 1 für Rundstangen

LSA-Baureihe 1 für Montageplattenmontage

LSA-Baureihe 2 für Rundstangen

LSA-Baureihe 2 für Montagewannen

LSA-HD für Rundstangen

LSA-HD für Montagewannen

System 71

Überspannungsschutz für alle Baureihen

Verteilergehäuse für alle Baureihen

Wandverteilerschränke für alle Baureihen

Standverteilerschränke für alle Baureihen

Wandverteilergestelle für alle Baureihen

Wand-/Standverteilergestelle

Brandschutzverteiler für alle Baureihen

Verteilergehäuse mit VdS Zulassung für alle Baureihen

Kunststoffkleinverteiler

Outdoor Kabelverzweiger (KVz)

Rangier- und Schaltdrähte

Zubehör wie zum Beispiel Anlegewerkzeuge, Trennstecker, Markierungskappen, Aderverbinder und ähnliches

Messgeräte

Sie benötigen eine Sonderlösung? Zögern Sie nicht, uns einfach anzusprechen!

Schauen Sie noch heute auf www.telena.de vorbei. **Unsere aktuellen Angebote warten schon auf Sie!**

Bei Fragen und Anregungen steht Ihnen unser engagiertes Team selbstverständlich gerne telefonisch oder per Email zur Verfügung. (Sie erreichen uns von Montag bis Donnerstag zwischen 8:00 und 16:30 Uhr und am Freitag zwischen 8:00 und 15:15 Uhr.) Wir freuen uns schon jetzt auf den Dialog mit Ihnen.

ANSPRECHPARTNER



Vahibe Büyükasik

Regionalvertrieb (PLZ Gebiete 7 und 8)

Fon: +49 (0)6202 20 98 38

Email: v.bueyuekasik@telena.de



Niels Jecht

Key Accounts Deutschland

Mobil: +49 (0)173 897 49 69

Email: n.jecht@telena.de



Andreas Lambrecht

Regionalvertrieb (PLZ Gebiet 6)

Fon: +49 (0)6202 20 98 27

Email: a.lambrecht@telena.de



Stefan Lang

Regionalvertrieb (PLZ Gebiete 0 bis 3)

Fon: +49 (0)6202 20 98 46

Email: s.lang@telena.de



Verena Liebing

Regionalvertrieb (PLZ Gebiete 4, 5 und 9)

Fon: +49 (0)6202 20 98 43

Email: v.liebing@telena.de



Ilona Rettke

Auftragsbearbeitung & Zentrale

Fon: +49 (0)6202 20 98 0

Email: i.rettke@telena.de

In diesem Sinne, recht herzlichen Dank für Ihre Aufmerksamkeit und bis zum nächsten Mal.

Mit herzlichen Grüßen

Ihr Telena-Team

Wenn Sie von uns künftig keine Angebote oder Informationen mehr erhalten möchten, können Sie der Verwendung Ihrer Daten für Informations- und Werbezwecke widersprechen. Der Widerspruch kann schriftlich an Telena Fernmelde- und Datentechnik Napparell GmbH & Co. KG, Bochumer Str. 1-3 in 68723 Schwetzingen, per Mail mit Angabe Ihrer Adresse an datenschutz@telena.de oder telefonisch unter 06202 / 2098-0 erfolgen.